



構内に点在する屋内外のアート作品や美術館をガイド付きでご案内します。普段は立ち入れないエリアにもたくさん作品があり、ひとつひとつ丁寧に巡り解説します。
所要時間は約2時間です。あなたのお気に入りのスポットが見つかるかも？こちらは完全予約制となっております。



WEB予約可能

<ガイド内容>

料金：一般1500円/人
時間：1日2回 ①10:00～12:00 ②13:00～15:00
関ヶ原ゼネラル・サービス(株)
TEL 0584-43-1878
URL <https://www.sekigahara.co.jp/ningenmura/>

風が気持ちいい レンタサイクル



少し離れた場所も、レンタサイクルを使えば関ヶ原の空気を感じながら巡ることができます。

<お問い合わせ>

○関ヶ原駅前観光交流館
岐阜県不破郡関ヶ原町大字関ヶ原598-4
TEL 0584-43-1100
○岐阜関ヶ原古戦場記念館[広域観光情報コーナー(1F)]
岐阜県不破郡関ヶ原町大字関ヶ原894-55
TEL 0584-41-0915



駅前観光交流館のみ
WEB予約可能

史跡がいっぱい 広域マップ



お問い合わせ

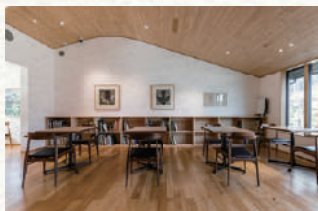
関ヶ原ゼネラル・サービス(株)
〒503-1593 岐阜県不破郡関ヶ原町2067番地
TEL:0584-43-1878
<https://www.sekigahara.co.jp/ningenmura/>

5 cafe mirai

マップ
No. 8

4から
徒歩1分

こだわりのスイーツと丁寧にドリップされた珈琲で散策の疲れを癒します。ライブラリースペースも設けており静かな空間でゆっくりと読書を楽しむこともできます。



■cafe mirai
〒503-1593
岐阜県不破郡関ヶ原町大字関ヶ原字西甲斐墓
1950番-1
電話:0584-71-6455
営業日:水・木・金・土曜日
営業時間:10:00~16:30(LO 16:00)

6 せきがはら人間村 生活美術館本館

マップ
No. 10

5から
徒歩2分

せきがはら人間村にゆかりのある作家を中心とした企画展を随時開催するなど、生活美術をいつも感じられる私設美術館。
開館は木金土曜日、観覧には予約が必要です。



7 人間塾 & ニイヅマ ガーデン

マップ
No. 11

6から
徒歩1分

新妻実氏の彫刻を配置し、四季折々の自然とアートが溶け合う美しい風景を見せてくれます。



8 たつみ石彫 動物公園

マップ
No. 12

7から
徒歩1分

坂井達省氏の動物の彫刻や近持イオリ氏の石の滑り台、サークルが設置された公園エリア。表情豊かな石造りの動物たちは、思わず背中に乗ってみたいくなるほど生き生きとしています。



9 スギモトオープンエア ミュージアム

マップ
No. 13

8から
徒歩1分

緑がまぶしい芝生の広場には、水と地球、太陽、月をイメージした杉本準一郎氏の彫刻が点在。やわらかな緑のじゅうたんに寝転ぶと、すべてを受け入れてくれる宇宙の存在を感じます。さあ新しい世界旅行へ出かけましょう。



おすすめ おさんぽコース

ようこそ
せきがはら
人間村へ

4 平和の杜

マップ
No. 7

2・3から
徒歩4分

1991年、関ヶ原合戦400年祭記念協賛事業として、フランスの彫刻家 ピエール・セーカリー氏と関ヶ原製作所の共同作業により、平和をテーマにした憩いのスポットが整備されました。



3 アジアの苑

マップ
No. 6

1から
徒歩8分

未来食堂の前には伊吹山を背景に広大なみどりの芝生がひろがり、たくさんの彫刻が並んでいます。それぞれの彫刻が、青く澄んだ空や遠くにそびえる伊吹の山々と溶け合い、一つの作品になっていくのを感じられます。



2 未来食堂

マップ
No. 3

1から
徒歩8分

2018年にオープンしたカフェは2021年に「未来食堂」としてリニューアル。
窓の外に広がる伊吹山や庭の彫刻を見ながら地元食材を使用した手作りランチをゆったりと楽しめます。



■未来食堂
〒503-1593
岐阜県不破郡関ヶ原町大字
関ヶ原字神田1908番-1
電話:0584-43-2717
営業日:水・木・金・土曜日
営業時間:11:30~15:30
(LO 14:30)



■関ヶ原古戦場 開戦地

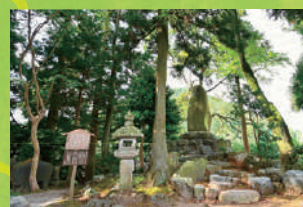
この場所で東軍の松平・井伊隊が最初の攻撃を西軍・宇喜多隊にしかけ、関ヶ原合戦の火蓋が切られました。その後、東軍・福島隊が宇喜多隊と激突しました。



平和の杜
すぐそば

■島津義弘 陣跡

薩摩の雄・島津義弘の陣跡。今も多くの方が義弘公を慕って訪れています。



ちょっと足を延ばして
歴史散策はいかが？



■関ヶ原古戦場 決戦地

関ヶ原合戦で最も戦いの激しかった場所だといわれています。



■岐阜関ヶ原古戦場記念館

2020年10月に新しく開館され、日本史上最大の戦いである「関ヶ原の戦い」を楽しく学び、体験できる施設です。1階のシアターでは大軍団の激突が展開され合戦当日その場にいるかのような臨場感を体感できます。2階の展示室は戦国時代の武具や書簡が展示され戦いに至るまでの経緯などが学べます。最上階の展望室からは関ヶ原古戦場全体を見渡すことができ1・2階で体感したことを重ね合わせることができます。
※シアターのご利用は事前予約が必要です。



写真提供:岐阜関ヶ原古戦場記念館